

СОГЛАСОВАНО
Председатель СПб РО ВОС



УТВЕРЖДАЮ
Ректор СПбУТУиЭ



**ПАСПОРТ ДОСТУПНОСТИ
объекта социальной инфраструктуры (ОСИ)**

Санкт-Петербург

1. Общие сведения об объекте

- 1.1 Наименование (вид) объекта: Частное образовательное учреждение высшего образования «Санкт-Петербургский университет технологий управления и экономики»
- 1.2 Адрес объекта: 190103, Санкт-Петербург, 8-я Красноармейская ул., д.22, лит. А
- 1.3 Сведения о размещении объекта:
 - отдельно стоящее здание, этажность 5(включая мансарду), 1839,1 кв.м.
 - площадь помещений, зон 1, 3 этажа выделенных для ЛОВЗ – 267,8 кв.м.
 - наличие прилегающего земельного участка - нет
- 1.4 Год постройки здания - 1898, последнего капитального ремонта – 2007г. надстройка мансарды
- 1.5 Дата предстоящих плановых ремонтных работ- июнь-август 2020 г., капитального – не планируется

сведения об организации, расположенной на объекте

- 1.6 Название организации (учреждения), (полное юридическое на именование-согласно Уставу, краткое наименование): Частное образовательное учреждение высшего образования «Санкт-Петербургский университет технологий управления и экономики», СПбУТУиЭ.
- 1.7 Юридический адрес организации (учреждения): 190103, Санкт-Петербург, Лермонтовский пр., д.44, лит. А
- 1.8 Основание для пользования объектом – аренда
- 1.9 Форма собственности- не государственная

2. Характеристика деятельности организации на объекте

- 2.1 Сфера деятельности – образование
- 2.2 Виды оказываемых услуг- образовательная деятельность
ЧОУ ВО «Санкт-Петербургский университет технологий управления и экономики» реализует образовательные программы высшего, среднего профессионального, дополнительного профессионального образования и дополнительные общеобразовательные программы на основании лицензии № 2464 от 14.11.2016г., серия 90Л01 № 0009533 и осуществляет образовательную деятельность в очной (дневной и вечерней), заочной формах обучения.
- 2.3 Форма оказания услуг – на объекте, дистанционно
- 2.4 Категории обслуживаемого населения – все возрастные категории

2.5 Категории обслуживаемых инвалидов: инвалиды, передвигающиеся на коляске (К), инвалиды с нарушениями опорно-двигательного аппарата (О), инвалиды с нарушениями зрения (С), инвалиды с нарушениями слуха (Г)

2.6 Плановая мощность - 400 студентов

3. Состояние доступности объекта для инвалидов и других маломобильных групп населения (МГН)

3.1 Путь следования к объекту пассажирским транспортом:

(описать маршрут движения с использованием пассажирского транспорта)

- от станции метро «Балтийская» муниципальным транспортом (автобус №№10,43 троллейбус №№ 3;8) до остановки «10-я Красноармейская»

- наличие адаптированного пассажирского транспорта к объекту – нет

3.2 Путь к объекту от ближайшей остановки пассажирского транспорта:

3.2.1. расстояние до объекта от остановки транспорта - 108 м.

3.2.2. время движения (пешком) – 7 минут

3.2.3. наличие выделенного от проезжей части пешеходного пути – ДА

3.2.4. перекресток: нерегулируемый

3.2.5. информация на пути следования к объекту – визуальная

3.2.6. перепады высоты на пути: нет (поребрик отделяющий пешеходную зону от проезжей части в зоне нерегулируемого перекрестка)

3.3 Организация доступности объекта для инвалидов - форма обслуживания

№п/п	Категория инвалидов (вид нарушения)	Вариант организации доступности объекта
1.	Все категории инвалидов и других маломобильных групп населения (МГН)	Б
	- в т.ч. инвалиды:	
2.	передвигающиеся на креслах-колясках	Б
3.	с нарушением опорно-двигательного аппарата	Б
4.	с нарушением зрения	Б
5.	с нарушением слуха	Б

- вариант «А» - полная доступность всех мест обслуживания;
- вариант «Б» - локальная доступность входной группы, специально выделенного места обслуживания и пути движения к нему;
- вариант «В» - обслуживание на дому сотрудниками без дополнительной платы;
- вариант « - » - не обслуживаются

3.4 Состояние доступности основных структурно-функциональных зон

№п/п	Основные структурно-функциональные зоны	Состояние доступности, в т.ч. для основных категорий инвалидов	Приложение
1.	Входная группа	Б (К,О,С,Г)	
2.	Пути движения	Б (К,О,С,Г)	
3.	Зона обслуживания	Б (К,О,Г,С)	

4.	Санитарно-бытовые помещения	Б (К,О,Г,С)	
5.	Средства информации и телекоммуникации	Б (К,О,С,Г)	
6.	Пути движения к объекту (от остановки транспорта)	-	

**3.5 Оценка соответствия уровня обеспечения доступности объектов
(в соответствии с приказом Минобрнауки России № 1309 от 09 ноября 2015г.)**

№ п/п	Показатели доступности	Значение показателей доступности	Примечание
1.	Удельный вес введенных в 2019г. в эксплуатацию объектов (зданий, помещений), в которых предоставляются услуги в сфере образования, а также используемых для перевозки инвалидов транспортных средств	0,2	Введен в эксплуатацию объект по адресу: 8-я Красноармейская, д.22, лит.А
2.	Удельный вес существующих объектов, которые в результате проведения в 2019г. на них капитального ремонта, реконструкции, модернизации полностью соответствуют требованиям доступности	1	
3.	Удельный вес существующих объектов, на которых до проведения капитального ремонта или реконструкции обеспечивается доступ инвалидов к месту предоставления услуги	1	Всего 5 объектов, предоставляющих услуги в сфере образования, из них 5 объекта с обеспечением доступности для лиц с ограниченными возможностями
4.	Удельный вес объектов, на которых обеспечиваются условия индивидуальной мобильности инвалидов	0	Мобильность лиц с ограниченными возможностями предусмотрена в сопровождении ассистента
5.	Удельный вес объектов с надлежащим размещением оборудования и носителей информации, а также надписей, знаков в т.ч. шрифтом Брайля	1	
6.	Удельный вес объектов в сфере образования, имеющих утвержденные Паспорта доступности	1	

**3.6. Оценка соответствия уровня обеспечения доступности услуг
(в соответствии с приказом Минобрнауки России № 1309 от 09 ноября 2015г.)**

№ п/п	Показатели доступности	Значение показателей доступности	Примечание
1.	Удельный вес объектов, в которых одно из помещений для проведения массовых мероприятий	0,6	Всего 5 объектов, предоставляющих услуги в сфере образования, из них 3 объектов с помещением для массовых мероприятий для лиц с ограниченными возможностями
2.	Удельный вес услуг в сфере образования, предоставляемых с использованием русского жестового языка, допуском сурдопереводчика и тифлосурдопереводчика	-	Контингент сотрудников данной нозологической группы отсутствует
3.	Доля работников организации, прошедших инструктирование или обучение для работы с инвалидами		Инструктаж (консультация) проводится представителем общественной организации «ВОИ»
4.	Удельный вес услуг в сфере образования, предоставляемых инвалидам с сопровождением ассистента - помощника	-	Контингент сотрудников данной нозологической группы отсутствует
5.	Удельный вес услуг в сфере образования, предоставляемых инвалидам с сопровождением тьютора	1	В должностные инструкции сотрудников деканатов институтов включены обязанности сопровождения инвалидов
6.	Доля педагогических работников дошкольных образовательных организаций и общеобразовательных организаций, имеющих образование и (или) квалификацию, позволяющие осуществлять обучение по адаптированным основным общеобразовательным программам	-	Услуги по общеобразовательным программам и дошкольному образованию не осуществляются
7.	Доля детей инвалидов в возрасте от 5 до 18, получающих дополнительное образование	-	В контингенте детей обучающихся по дополнительным образовательным программам - дети инвалиды отсутствуют
8.	Доля детей инвалидов в возрасте от 1,5 до 7 лет, охваченных дошкольным образованием	-	Услуги по общеобразовательным программам и дошкольному образованию не осуществляются

9.	Доля детей инвалидов, которым созданы условия для получения качественного общего образования	-	Услуги по программам общего образования не осуществляются
10.	Удельный вес органов и организаций, предоставляющих услуги в сфере образования, официальный сайт которых адаптирован для лиц с нарушением зрения (слабовидящих)	1	

3.7 Итоговое заключение о состоянии доступности ОСИ:

**доступно частично для всех категорий лиц ОВЗ (К, О, С, Г)
на выделенных площадях и зонах 1, 3 этажа.**

4. Управленческое решение

4.1. Рекомендации по адаптации основных структурных элементов объекта

№ п/п	Основные структурно-функциональные зоны объекта	Рекомендации по адаптации объекта (виды работ)	Примечание
1.	Входная группа	<ol style="list-style-type: none"> 1. Проход на территорию не соответствует нормативным значениям (К,О,С) 2. У входа в здание разместить вывеску с информацией о названии организации выполненную на контрастном фоне плоскочечным текстом и продублированную шрифтом Брайля (С) 3. Установить тактильный наземный указатель перед лестничным маршем 4. Установить тактильный наземный указатель перед лестничным маршем 5. Организовать и провести работы по приведению порогов на путях движения к нормативным значениям (К,О,С) 	<p>1. Для прохода на территорию использовать автоматические ворота с 8-й Красноармейской ул. (К,О,С)</p> <p>Использовать сопровождение на объекте для (К,О,С,Г)</p>
2.	Пути движения	<ol style="list-style-type: none"> 1. Лифты не соответствуют нормативам для (К, О, С, Г). Организовать и провести работы по адаптации лифтов для (О, С, Г). Адаптировать лифты для (К) без проведения капитального ремонта здания не представляется возможным. 2. Организовать и провести работы по приведению порогов на путях движения к нормативным значениям для (К, О, С). 3. Переобустроить напольные тактильные указатели 	<p>1. Использовать сопровождение для (К, О, С, Г) К помещениям и зонам 3 этажей доставка (К) осуществляется с помощью гусеничного подъёмника</p> <p>2. Использовать сопровождение на объекте для (К, О, С)</p>

		4. Провести переобустройство поручней (С)	3. Замкнуть поручни внутренней лестницы (С)
3.	Зона обслуживания	1. Установить информирующие обозначения помещений на контрастном фоне. (С) 2. Индивидуальное решение с ТСР (К, О, С, Г)	Использовать сопровождение на объекте
4.	Санитарно-бытовые помещения	1. Индивидуальное решение с ТСР (К, О, С, Г)	Использовать сопровождение на объекте
5.	Средства информации и телекоммуникации	Разместить на официальном сайте Университета в информационно-телекоммуникационной сети «Интернет», в т.ч. с версией адаптированной для лиц с нарушениями зрения (С), информацию об условиях доступности для инвалидов предоставляемых услуг на объектах Университета в которой указывается: информация о предоставляемых услугах; перечень доступных объектов Университета; перечень объектов на которых обеспечиваются меры, согласованные с одним из общественным объединением инвалидов, для обеспечения доступа по месту предоставления услуг; порядок получения услуг инвалидами в случае их предоставления на объекте, в том числе с указанием наличия/ отсутствия парковки для инвалидов; схема движения от ближайшей станции метро, остановок наземного пассажирского транспорта; информация о наличии/отсутствии санитарно-гигиенического помещения (туалет) доступного для инвалидов; памятка для инвалидов по вопросам получения услуг и помощи со стороны персонала; порядок получения услуг лицами с ОВЗ	
6.	Пути движения к объекту (от остановки транспорта)	Обратиться в КРТИ с предложением об организации регулируемого пешеходного перехода (установке светофора с кнопкой) через 8-ю Красноармейскую улицу.	
7.	Место парковки для автомобилей инвалидов	Оборудовать специальную парковку	Предусмотреть нанесение обозначений парковки для инвалидов на поверхности асфальта.

4.2 Период проведения работ планируется в рамках исполнения «Дорожной карты» на основании производственно-финансовых планов на период с 2019 по 2025г. (включительно)
(указывается наименование документа: программы, плана)

4.3. Ожидаемый результат по состоянию доступности после выполнения работ по адаптации доступность всех категорий инвалидов на выделенных площадях и зонах 1,3 этажа

4.4 Для реализации адаптации объекта требуется:

4.4.1. Разработка «Контрольной карты», «Дорожной карты»

4.4.2. Согласование с вышестоящей организацией (собственником объекта)

4.4.3. Информация размещена (обновлена) на сайте «Санкт-Петербургского университета технологий управления и экономики»

5. Особые отметки

Паспорт сформирован на основании:

1. Федерального закона № 181-ФЗ от 24 ноября 1995 «О социальной защите инвалидов в Российской Федерации»
2. Приказа Минобрнауки № 1309 от 09 ноября 2015г.
3. Анкеты (информации об объекте)
4. Акта обследования объекта

Члены комиссии

Представитель СПб РО ВОС

Л.В. Александров

Управляющий делами

В.Н. Пуськов

Заместитель управляющего делами
по работе с филиалами

А.И. Плаксин

Главный инженер

А.П. Марчик

Комендант

Д.П. Харченко

Акт
согласованных с общественным объединением инвалидов
мер для обеспечения доступа инвалидов к месту предоставления услуги
(в случаях, если существующие объекты социальной, инженерной и транспортной инфраструктур невозможно полностью приспособить с учетом потребностей инвалидов до проведения реконструкции или капитального ремонта)

Санкт-Петербург

«30» декабря 2019 г.

Частное образовательное учреждение высшего образования «Санкт-Петербургский университет технологий и управления экономики» (СПБУТУиЭ)

I. Краткая характеристика объекта социальной инфраструктуры
(далее – Объект)

Адрес Объекта, на котором предполагается предоставлять услуги и составляется данный акт: 190103, СПб, 8-я Красноармейская, д.22, лит. А

Сведения об Объекте: 1 и 3 этажи в отдельно стоящем здании, площадью 267,8 кв.м.

Наличие прилегающего земельного участка: да

Объект культурного наследия: нет

Форма собственности (государственная, муниципальная, частная): частная

Арендодатель (наименование организации): ИП Малышкина М.В.

Основание для пользования Объектом (оперативное управление, аренда, собственность): аренда

Административно-территориальная подведомственность (федеральная, региональная, муниципальная, отсутствует): отсутствует

Наименование и адрес вышестоящей организации: - нет

II. Краткая характеристика действующего порядка предоставления на Объекте услуг населению

Сфера деятельности: образовательная

Наименование предоставляемых услуг: образовательные услуги

Плановая мощность (посещаемость, количество обслуживаемых граждан в день, вместимость, пропускная способность): 400 чел.

Форма способа оказания услуг (на объекте по месту предоставления услуги, на дому, дистанционно): на объекте по месту предоставления услуги, дистанционно

Категории обслуживаемого населения по возрасту (дети, взрослые трудоспособного возраста, пожилые; все возрастные категории): дети, взрослые трудоспособного возраста

Категории инвалидов, для которых согласовываются меры для обеспечения доступа на Объект (К – инвалиды, передвигающиеся на кресло-колясках, О – инвалиды с нарушениями опорно-двигательного аппарата, С – инвалиды с нарушениями зрения, Г – инвалиды с нарушениями слуха): К,О,С,Г

Мы, нижеподписавшиеся, Ректор СПБУТУиЭ Смешко Олег Григорьевич, действующий на основании Устава, с одной стороны, и Председатель Санкт-Петербургской региональной организации Общероссийской общественной организации инвалидов «Всероссийское ордена Трудового Красного Знамени общество слепых» (СПб РО ВОС) Колосов Алексей Борисович, действующий на основании Устава ВОС с другой стороны, составили настоящий акт о нижеследующем:

Согласно статье 15 Федерального закона от 24.11.1995 № 181-ФЗ «О социальной защите инвалидов в Российской Федерации» (далее - Федеральный закон № 181-ФЗ)

в случае, если объект социальной инфраструктуры невозможно полностью приспособить с учетом потребностей инвалидов, собственник этого объекта до его реконструкции или капитального ремонта должен принимать меры для обеспечения доступа инвалидов к месту предоставления услуги, согласованные с одним из общественных объединений инвалидов.

III. Оценка соответствия уровня доступности для инвалидов Объекта по данному адресу для согласования мер по обеспечению доступа инвалидов к месту предоставления услуги

Указывается наличие или отсутствие (на момент осмотра) нижеуказанных показателей и категория инвалидов, для которой данный показатель имеет значение:

- «да, соответствуют для К, О, С, Г»;
- «да, не соответствуют для К, О, С, Г»;
- «нет».

1. Выделенные стоянки автотранспортных средств для инвалидов: да, не соответствует для К, О, С, Г (отсутствует на поверхности асфальта знак «парковка для инвалидов»);

2. Пандус стационарный наружный**: нет;

3. Пандус стационарный внутренний**: нет;

4. Пандус инвентарный***, роллопандус: нет;

5. Наружная лестница входной зоны: нет;

6. Внутренняя лестница входной зоны: да, не соответствует для С, необходимо замкнуть поручни;

7. Поручни наружные входной зоны: нет;

8. Поручни внутренние входной зоны: да, не соответствует для С;

9. Дверные проемы входной зоны****: да, не соответствует для К, О, С (по высоте порогов);

10. Подъемные платформы наружные: нет;

11. Подъемные платформы внутренние: нет;

12. Кнопка вызова персонала на входной зоне (установлена на высоте от 0,75-1,2 м): да, соответствует для К, О, С, Г;

13. Лифт пассажирский: да, не соответствует для К, О, С, Г;

14. Лифт грузовой: нет;

15. Мобильные лестничные подъемники: да, соответствует для К;

16. Санитарно-гигиенические помещения: да, соответствует для К, О, С, Г

17. Дверные проемы, лестничные марши, площадки: да, не соответствует для К, О, С (по высоте порогов, требует переобустройства напольных тактильных указателей);

18. Наличие носителей информации о путях движения на объекте для всех категорий инвалидов: да, не соответствует для С:

18.1. Тактильная предупреждающая и направляющая разметка на путях движения инвалидов с нарушениями зрения: да, не соответствует для С

18.2. Дублирование необходимой для инвалидов с нарушениями зрения информации в виде:

- звуковой информации: нет;

- надписей, знаков и иной текстовой и графической информации знаками, выполненными рельефно-точечным шрифтом Брайля: да, не соответствует для С, (отсутствуют рельефные обозначения помещений на контрастном фоне, отсутствует тактильная вывеска на входе);

18.3. Дублирование необходимой для инвалидов по слуху звуковой информации в виде зрительной информации: да, соответствует для Г;

18.4. Наличие на электронных средствах (информационный киоск), отображения информации в режиме для слабовидящих пользователей: нет;

19. На официальном сайте учреждения (организации) в информационно-телекоммуникационной сети «Интернет» (далее – официальный сайт учреждения) размещение информации о порядке предоставления услуг для инвалидов на Объекте: нет;

20. Версия для слабовидящих на официальном сайте учреждения: да, соответствует для С.

IV. Согласование мер по обеспечению доступности места предоставления услуги для инвалидов и других маломобильных групп

В связи с необходимостью обеспечения доступности для инвалидов и других маломобильных групп населения объекта СПбУТУиЭ, расположенного по адресу: **190103, СПб, 8-я Красноармейская д.22 лит. А** и учитывая, что до проведения реконструкции или капитального ремонта помещений, в которых расположен Объект, являющийся в настоящее время **доступным** для инвалидов, передвигающихся на кресле-коляске, и **условно доступным** для инвалидов других категорий и других маломобильных групп населения, в соответствии со статьей 15 Федерального закона № 181-ФЗ согласовываются меры, обеспечивающие условия предоставления услуги для инвалидов и других маломобильных групп:

№ п/п	Категории инвалидов, для которых разработаны меры (К, О, С, Г)	Принятые меры для обеспечения доступа инвалидов к месту предоставления услуги на Объекте услуг(и) на момент осмотра, до проведения реконструкции или капитального ремонта	№ приказа, дата
1	2	3	4
Основные меры			
1.		Зона: территория, прилегающая к Объекту, принадлежащая организации, расположенной на Объекте (пути движения по территории)	
1.1.	К	Территория, прилегающая к объекту свободна для перемещения, достаточно места для проезда и маневрирования на кресле-коляске.	-
2.		Зона: входной узел (наружные лестницы, пандусы, входные площадки, подъемные платформы, входные тамбуры, входные двери, вестибюли)	
2.1	К, О, С, Г	На входной зоне установлена кнопка вызова персонала.	2019г.
2.2	С	На стеклянную поверхность дверей входной группы нанесена контрастная маркировка	2019г.
2.3.	С	На входной зоне установлена тактильная мнемосхема	2019г.
3.		Зона: пути перемещения внутри здания (коридоры, переходы в другое здание, дверные и открытые проемы, внутренние лестницы, внутренние пандусы, подъемные платформы, лифты, пути эвакуации)	
		<p>Организовано сопровождение инвалидов, имеющих стойкие расстройства, оказание им ситуационной помощи.</p> <p>1. Приказом учреждения ответственного за создание условий доступности для инвалидов назначен управляющий делами Пуськов Владимир Николаевич.</p> <p>2. Приказом учреждения ответственного за организацию работы по обеспечению доступности и услуг для инвалидов и утверждению должностных инструкций назначен Плаксин Алексей Игоревич</p>	<p>Приказ № 210/06 от 04.12.2019</p> <p>Приказ №210/04 от 04.12.2019г.</p>

3.1.	К, О, С, Г	<p>3. Приказом учреждения сотрудник Харченко Дмитрий Петрович назначен ответственным за эксплуатацию технических средств адаптации, создающих условия и обеспечивающие доступность для инвалидов всех категорий.</p> <p>4. Приказом учреждения сотрудники Харченко Дмитрий Петрович, Стрелева Татьяна Николаевна назначены ответственными за оказание помощи, сопровождение инвалидов, передвигающимся на кресле-коляске, имеющих стойкие расстройства функций самостоятельного передвижения, зрения, слуха, или нарушения интеллекта</p> <p>5. В должностные инструкции сотрудников Харченко Дмитрия Петровича, Стрелевой Татьяны Николаевны включены дополнения о сопровождении инвалидов до места оказания услуги.</p> <p>6. Сотрудники учреждения Харченко Дмитрий Петрович, Стрелева Татьяна Николаевна прошли инструктирование в соответствии с приказом.</p>	<p>Приказ №210/05 от 04.12.2019г.</p> <p>Приказ № 210 от 04.12.2019 г.</p> <p>Приказ № 215 от 06.12.2019</p> <p>Приказ № 215 от 06.12.2019</p>
3.2.	К	Приобретен мобильный подъемник	2019г.
3.3.	С	Установлены тактильные напольные направляющие и предупреждающие указатели	2019г.
4.		Зона: места обслуживания инвалидов	
4.1.	К, О, С, Г	Организовано сопровождение инвалидов, имеющих стойкие расстройства, оказание им ситуационной помощи.	Приказ № 215 от 06.12.2019
5.		Зона: санитарно-гигиенические помещения (туалетные и душевые кабины)	
5.1.	К, О, С, Г	На 3 этаже оборудован санузел, доступный для МГН	2019г.
5.2.	К, О, С, Г	Сопровождение инвалидов.	Приказ № 215 от 06.12.2019
Дополнительные меры (при наличии)			
6		Зона: места парковки для автомобилей инвалидов	
6.1.	К, О, С, Г	На территории Объекта имеется парковка для автомобилей инвалидов на 1 машино-место (отсутствует дорожный знак, расположенный на асфальте)	2019 г.

V. Рекомендации (раздел заполняется по согласованию сторон и содержит наименования мероприятий, необходимых для обеспечения доступности для инвалидов предоставляемых на Объекте услуг, а также основания для выполнения мероприятий, предусмотренных СНИП, СП, ГОСТ):

№ п/п	Категории инвалидов, для которых разработаны меры (К, О, С, Г)	Рекомендации	Основание
1	2	3	4
Основные меры			
1.	К, О, С, Г	Организовать обучение специалистов с использованием учебных пособий Минтруда России «Методическое пособие для обучения (инструктирования) сотрудников учреждений МСЭ и других организаций по вопросам обеспечения доступности для инвалидов услуг и объектов, на которых они предоставляются, оказания при этом необходимой помощи» и «Методическое пособие по обеспечению доступности для инвалидов объектов и услуг», размещенных на официальном сайте Минтруда России.	Приказ Министерства здравоохранения РФ от 12 ноября 2015 г. N 802н
		Зона: входной узел (наружные лестницы, пандусы, входные площадки, подъемные платформы, входные тамбуры, входные двери, вестибюли)	
2.	С	У входа в здание (в непосредственной близости от кнопки вызова персонала) разместить доску (вывеску), выполненную на контрастном фоне плоскочечным текстом и продублированную шрифтом Брайля, с информацией о названии организации и возможности при необходимости воспользоваться кнопкой вызова персонала.	СП 59.13330.2016 П.П. 6.5., 8.3.3
3.	С	Перед входной группой обустроить предупреждающий наземный тактильно-контрастный указатель	СП 59.13330.2016 П.П. 5.1.10., 5.1.12
4.	К, О, С	Произвести переобустройство дверей входной группы (занижение порогов)	СП 59.13330.2016 П.П. 6.1.5, 6.1.8, 6.2
		Зона: пути перемещения внутри здания (коридоры, переходы в другое здание, дверные и открытые проемы, внутренние лестницы, внутренние пандусы, подъемные платформы, лифты, пути эвакуации)	
5	С	На внутренних лестницах нанести контрастные полосы на краевых ступенях и предупреждающие тактильные указатели на нижней и верхней площадках.	СП 59.13330.2016 П. 6.2.8
6	О, С	Произвести переобустройство поручней внутренних лестниц с нанесением на поручни тактильных указателей номера этажа, выполненных рельефно-точечным шрифтом.	СП 59.13330.2016 6.2.11

7	С.	Произвести переобустройство тактильных контрастных напольных указателей внутри здания (в коридорах у входов в помещения выделенных для оказания услуг)	СП 59.13330.2016 6.2.8,
		Зона: места обслуживания инвалидов	
8	С	Разместить информационные контрастные таблички перед входами во внутренние помещения, в которых оказываются услуги, с указанием номера и назначения помещения, выполненные рельефно-графическим и рельефно-точечным способом.	СП 59.13330.2016 П. 6.5.9
		Информационное обеспечение на Объекте	
9	К, О, С, Г	Разместить на официальном сайте учреждения в информационно-телекоммуникационной сети «Интернет», в том числе с версией адаптированной для лиц с нарушением зрения (слабовидящих), информацию об условиях доступности для инвалидов предоставляемых услуг на объектах учреждения, в которой указывается: информация о предоставляемых услугах; перечень доступных объектов учреждения; перечень объектов, на которых обеспечиваются меры, согласованные с одним из общественных объединений инвалидов, для обеспечения доступа по месту предоставления услуг; порядок получения услуг инвалидами в случае их предоставления на объекте, в том числе с указанием наличия / отсутствия парковки для инвалидов; схема движения от ближайшей станции метро, остановок наземного пассажирского транспорта; информация о наличии/отсутствии санитарно-гигиенического помещения (туалет) доступного для инвалидов; памятка для инвалидов по вопросам получения услуг и помощи со стороны персонала; порядок получения услуг инвалидами.	ГОСТ Р 52872-2012,
		Зона: места парковки для автомобилей инвалидов	
10	К, О, С, Г	Оборудовать парковку для инвалидов знаком, расположенным на асфальте.	СП 59.13330.2016 П. 5.2.1

Ректор СПбУТУиЭ



О.Г. Смешко

М.П.

Председатель СПб РО ВОС

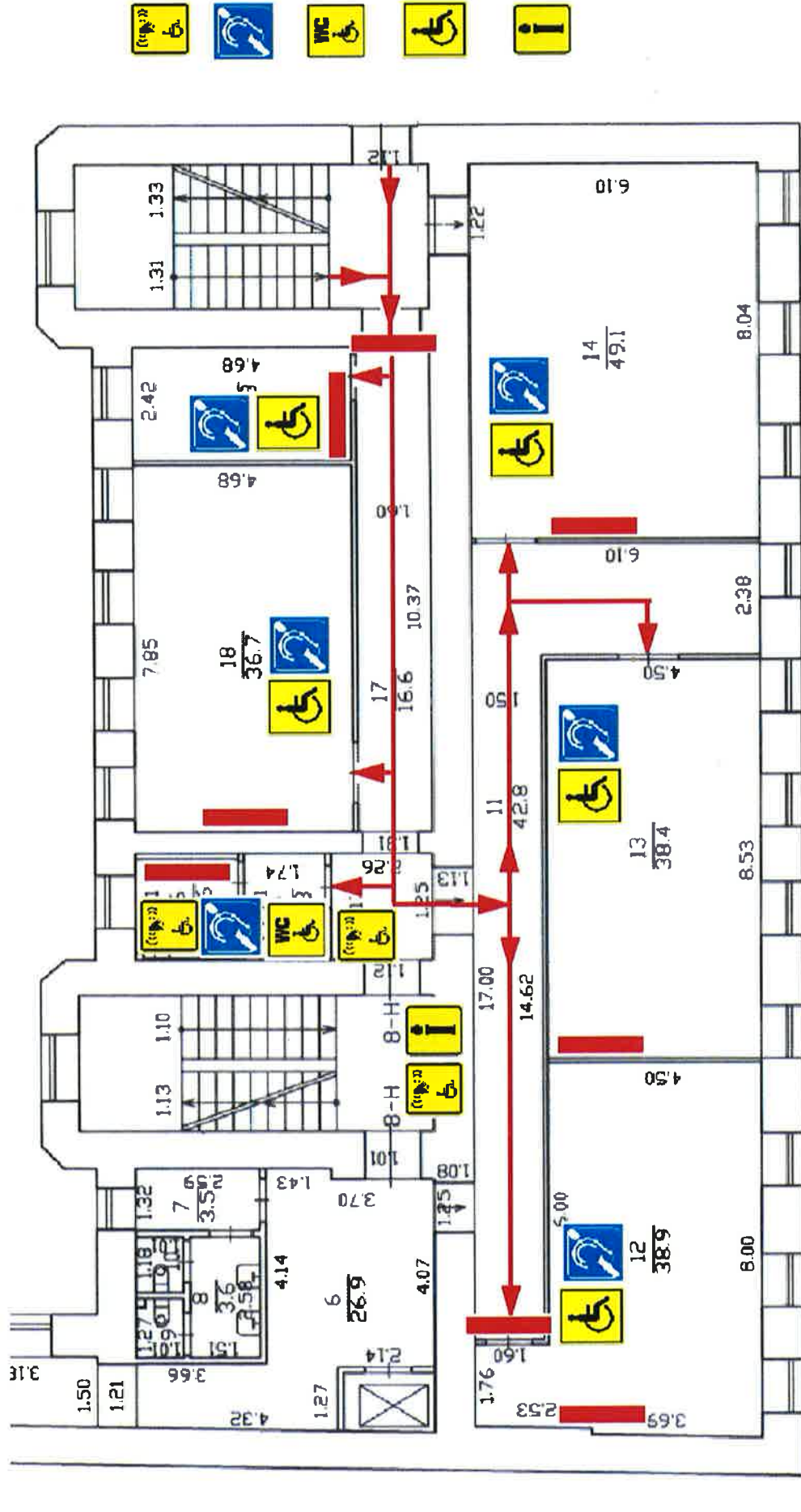


А.Б. Колосов

М.П.

МАРШРУТ ДВИЖЕНИЯ КАТЕГОРИИ "К", "Г", "О"!

(г. Санкт-Петербург, ул. 8-я Красноармейская, дом 22, лит. А. 3-й этаж)



- знак доступности для инвалидов всех категорий;

- знак доступности для инвалидов по слуху;

- маршрут движения инвалидов категории "К", "Г", "О";

- видеопанель "бегающая строка".



- кнопка вызова ассистента;



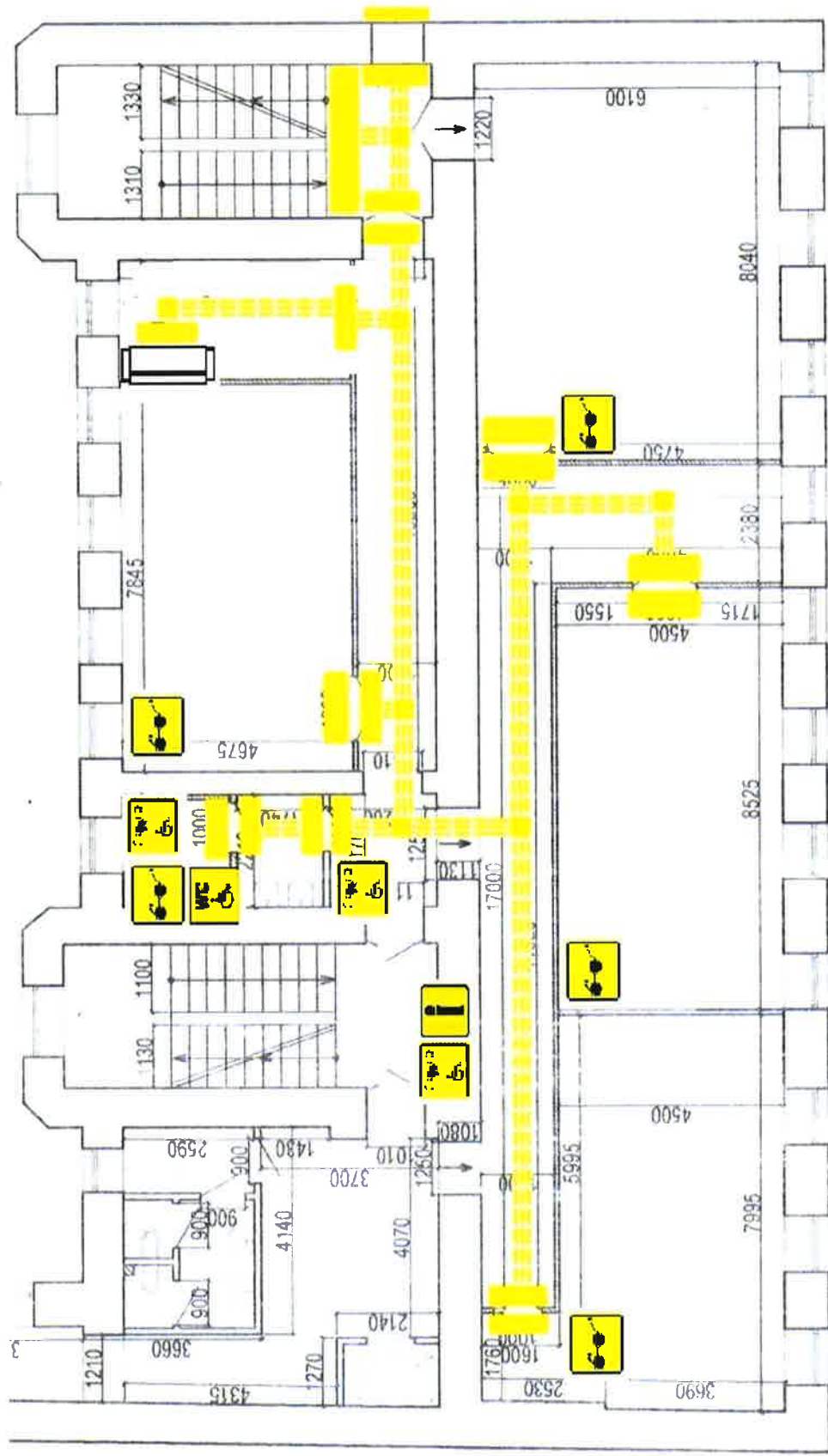
- информационный стенд;




- туалет для инвалидов;

МАРШРУТ ДВИЖЕНИЯ КАТЕГОРИЯ "С".

(г. Санкт-Петербург, ул. Красноармейская, дом 22, лит. А 3-й этаж)



 - знак доступности инвалидов по зрению;

 - кнопка вызова ассистента;

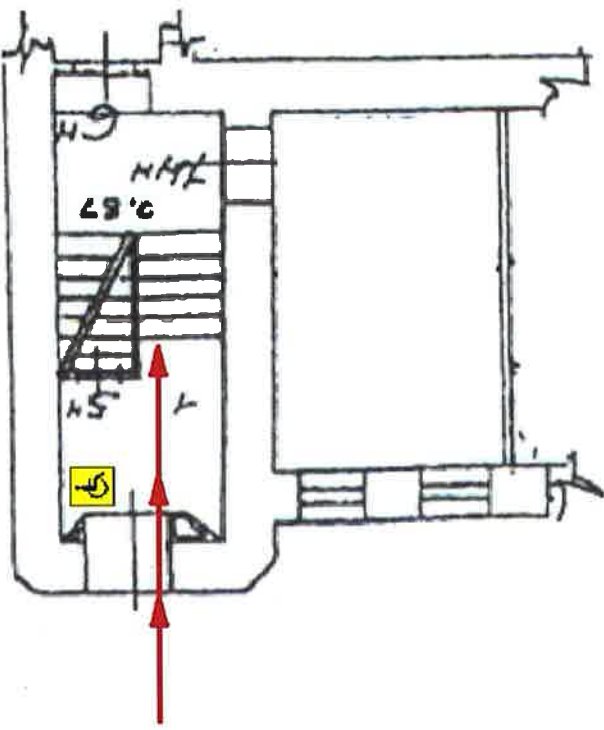
 - информационный стенд;








 - туалет для инвалидов;

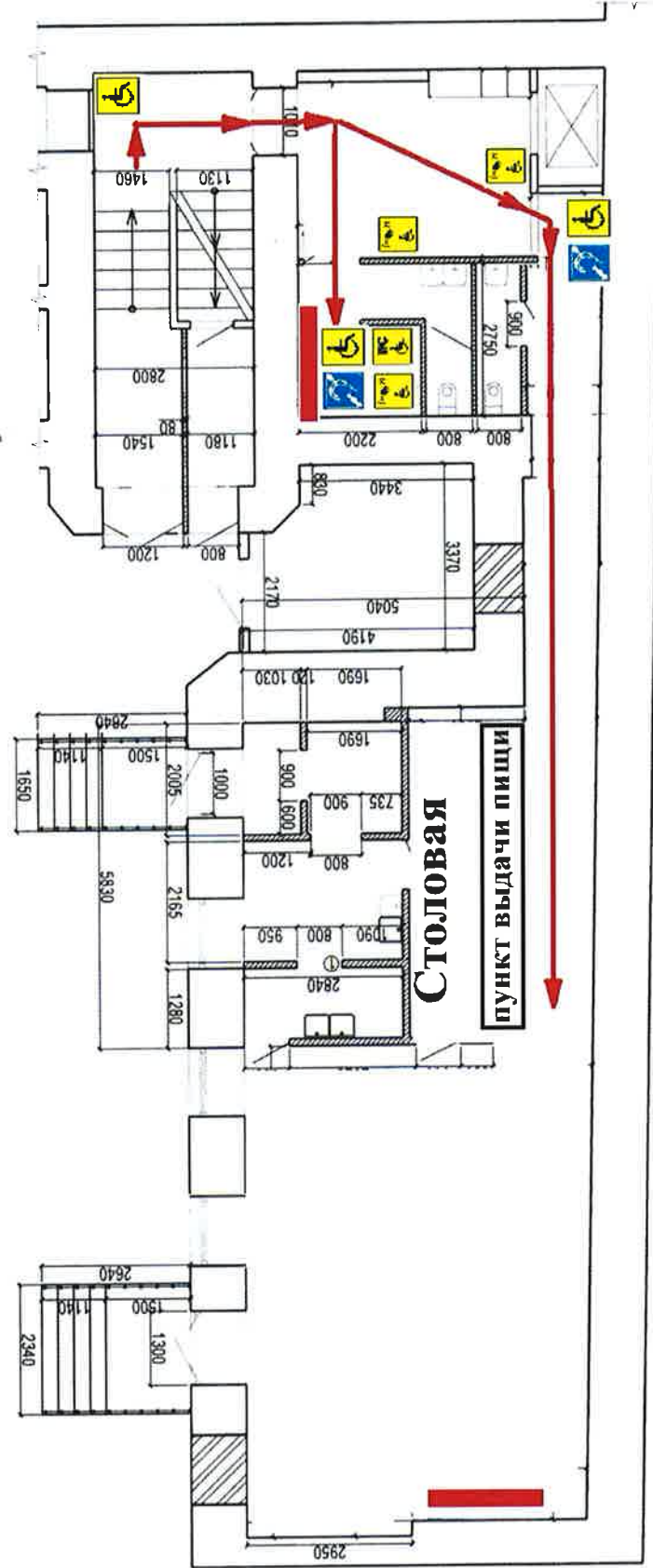
 - маршрут движения инвалидов категории "С".

МАРШРУТ ДВИЖЕНИЯ КАТЕГОРИИ "К", "Г", "О"

(г. Санкт-Петербург, ул. 8-я Красноармейская, дом 22, лит. А. 1-й этаж)



-  - знак доступности для инвалидов всех категорий;
-  - знак доступности для инвалидов по слуху;
-  - кнопка вызова ассистента;
-  - информационный стенд;
-  - туалет для инвалидов;
-  - маршрут движения инвалидов категории "К", "Г", "О";
-  - видеопанель "бегающая строка".

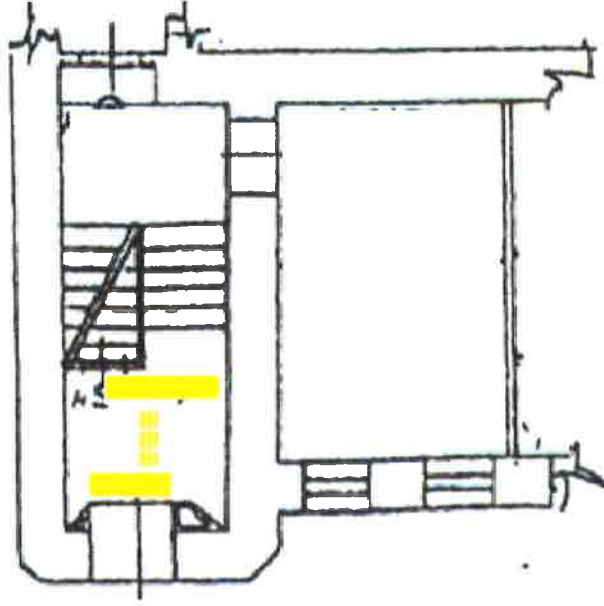







Столовая

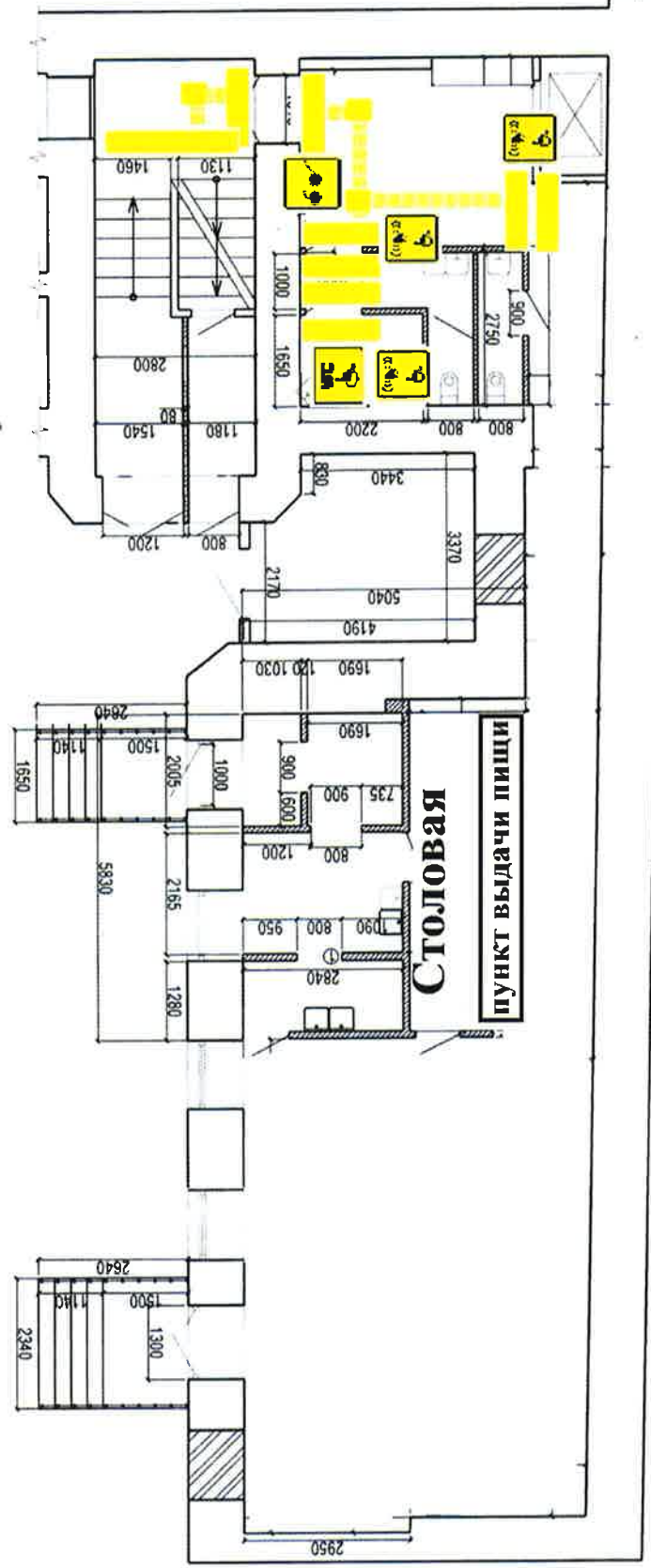
пункт выдачи пищи

МАРШРУТ ДВИЖЕНИЯ КАТЕГОРИИ "С".

(г. Санкт-Петербург, ул. Красноармейская, дом 22, лит. А 1-й этаж)



-  - знак доступности инвалидов по зрению;
-  - кнопка вызова эсистента;
-  - информационный стэнд;
-  - туалет для инвалидов;
-  - маршрут движения инвалидов категории "С".

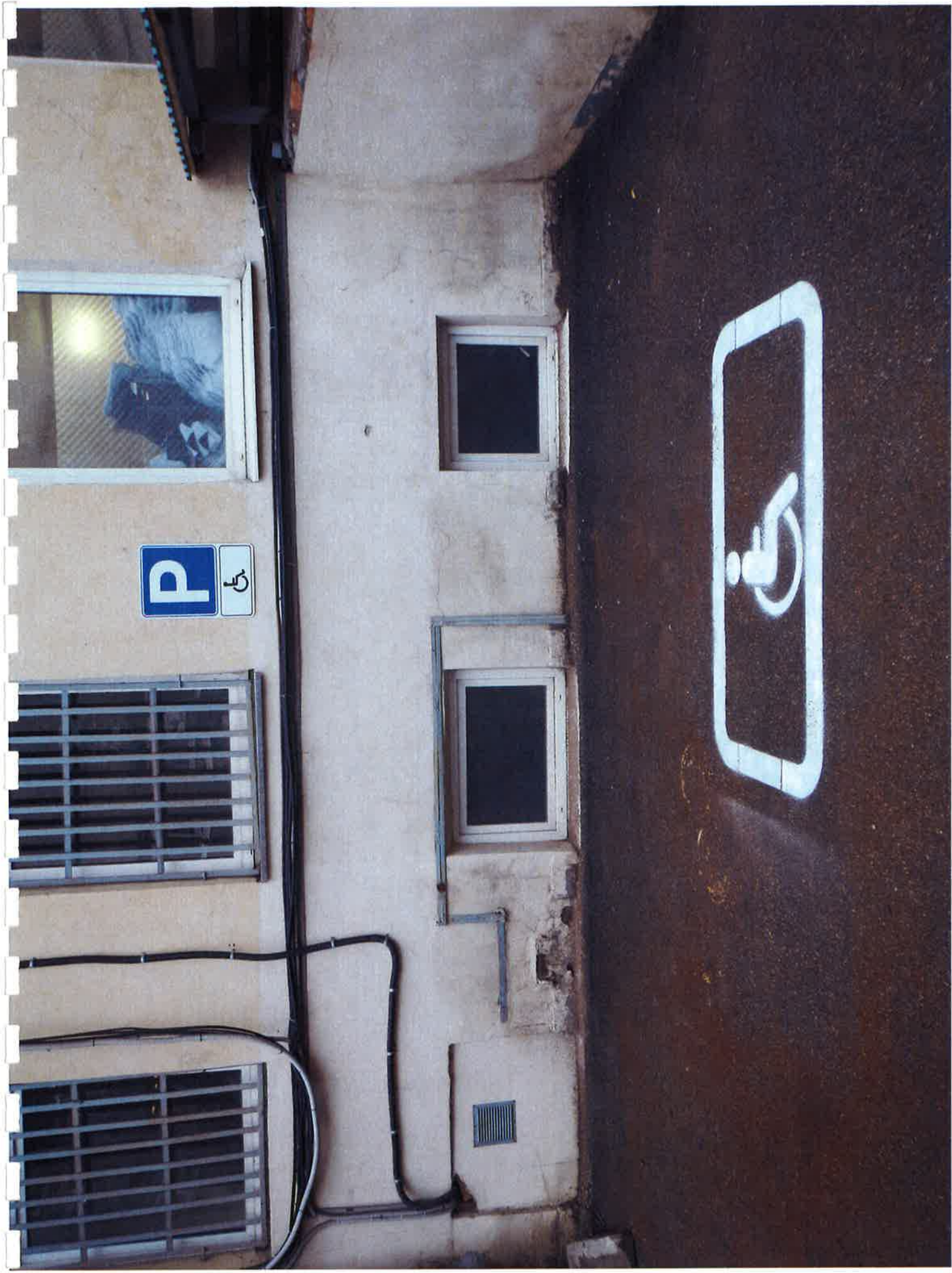


8 (812) 251-67-10
Позвоните. Вам помогут
Call for assistance



ДОМОФОН
кв. № 1, подъезд № 1







СЛУЖБЕНИМ
ПРОСТОРИМ
УПРАВЉАЊА
УПРАВИТЕЉИМА
УПРАВИТЕЉИМА
УПРАВИТЕЉИМА





САНКТ-ПЕТЕРБУРГСКИЙ
УНИВЕРСИТЕТ ТЕХНОЛОГИЙ
УПРАВЛЕНИЯ И ЭКОНОМИКИ



Университет
технологий
управления и экономики
Санкт-Петербург















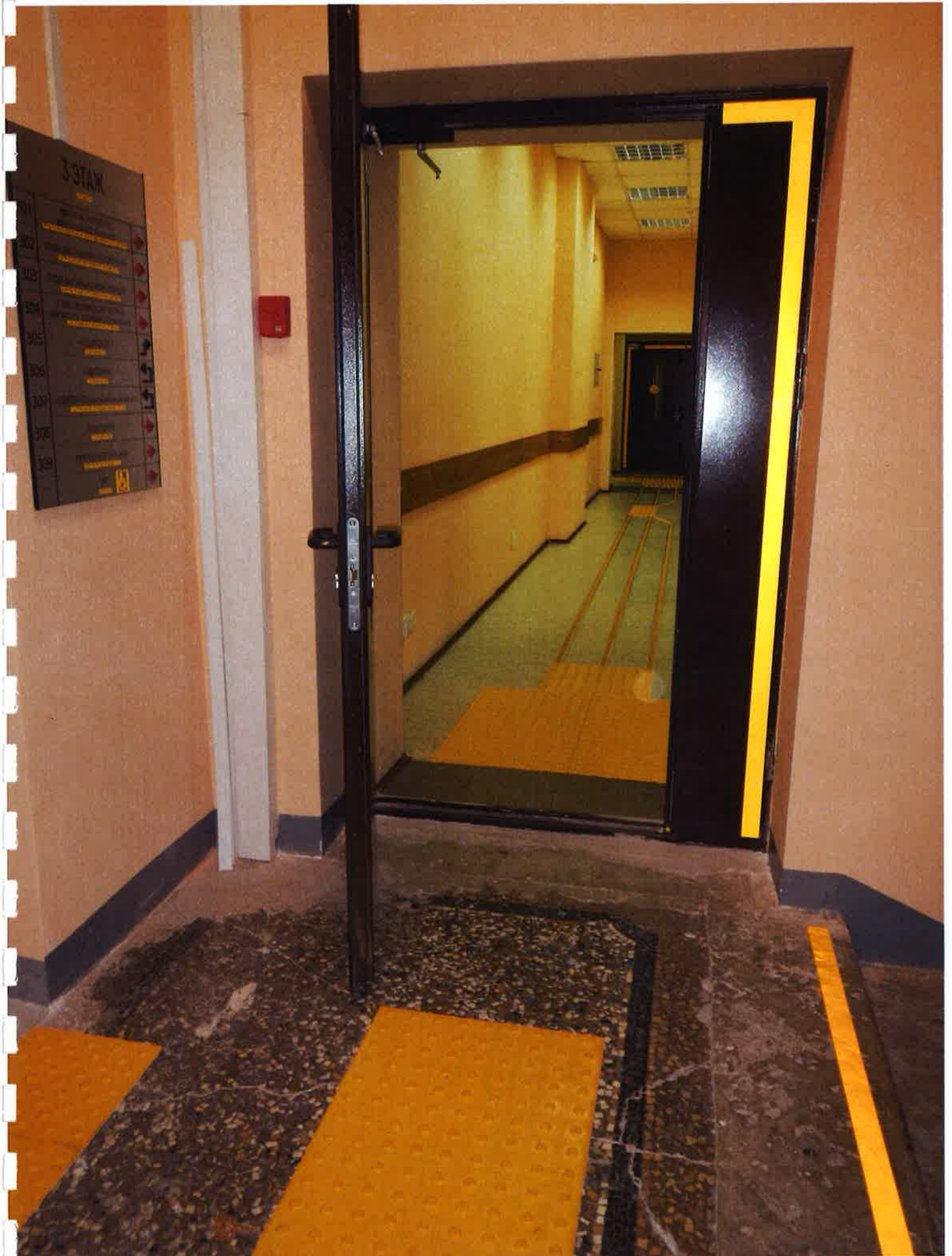
307

307



307 КОМПЬЮТЕРНЫЙ КЛАСС





МЕСТО ОТДЫХА
ЛОВЗ И ИНВАЛИДОВ



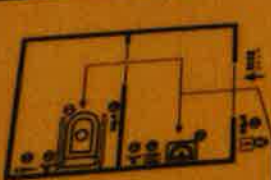
МЕСТО ОТДЫХА
ИНВАЛИДОВ И ЛИЦ ОВЗ







PERATURAN PENYALAMAN TANGKAPAN
1. Untuk keselamatan diri dan orang lain, harap perhatikan peraturan berikut ini:
2. Jangan merokok di dalam toilet.
3. Jangan membuang sampah sembarangan.
4. Jangan membuang air ke dalam toilet.
5. Jangan membuang sampah ke dalam toilet.
6. Jangan membuang sampah ke dalam toilet.
7. Jangan membuang sampah ke dalam toilet.
8. Jangan membuang sampah ke dalam toilet.
9. Jangan membuang sampah ke dalam toilet.
10. Jangan membuang sampah ke dalam toilet.









2020 годом!

СЕРТИФИКАТ

