

**СОПОСТАВЛЕНИЕ НЕГОСУДАРСТВЕННОГО ОБРАЗОВАТЕЛЬНОГО УЧРЕЖДЕНИЯ ВЫСШЕГО ПРОФЕССИОНАЛЬНОГО
ОБРАЗОВАНИЯ «САНКТ-ПЕТЕРБУРГСКИЙ УНИВЕРСИТЕТ УПРАВЛЕНИЯ И ЭКОНОМИКИ», ВКЛЮЧАЯ ФИЛИАЛЫ,
С ВЫСШИМИ УЧЕБНЫМИ ЗАВЕДЕНИЯМИ г. САНКТ-ПЕТЕРБУРГ**

При подготовке настоящих сведений использовались документы, представленные в разделе «Информационно-аналитические материалы по результатам проведения мониторинга деятельности образовательных организаций высшего образования 2015 года» Главного информационно-вычислительного центра Министерства образования и науки РФ (<http://indicators.miccedu.ru/monitoring/material.php>).

**Результаты проведения мониторинга деятельности
образовательных организаций высшего образования 2015 г., г. Санкт-Петербург**

В мониторинге принимали участие: **74** вуза, **10** филиалов, из них:

- выполнили 4 и более показателей – 46;
- выполнили менее 4 показателей – 9;
- в стадии реорганизации/реорганизованы – 2;
- по результатам мониторинга 2014 года (по данным за 2013 год) не выполнили 4-х или более показателей, осуществляется подтверждение прохождения мероприятий по государственному контролю (надзору) в сфере образования за деятельностью организации/предоставления информации о проведении мероприятий по повышению эффективности деятельности с учетом рекомендаций РГ МВК – 0;
- проводится анализ достоверности предоставленных данных – 27.

I ЭФФЕКТИВНОСТЬ РЕГИОНАЛЬНОЙ ОБРАЗОВАТЕЛЬНОЙ СИСТЕМЫ *

Таблица 1 – Высшие учебные заведения г. Санкт-Петербург, реализующие образовательные программы укрупненной группы специальности 45.00.00 – ЯЗЫКОЗНАНИЕ И ЛИТЕРАТУРОВЕДЕНИЕ

Общее кол-во вузов	Численность выпускников 2013 года^{**}, трудоустроенных в 2014 году, чел.	Доля трудоустроенных выпускников, %	Средняя заработная плата выпускников, тыс. руб.
	665	59,1	27,04

* Сведения о трудоустройстве выпускников образовательных организаций получены в рамках соглашения Минобрнауки России, Рособнадзора и Пенсионного фонда России по данным, предоставленным образовательными организациями в ФРДО.

** Приведены статистически значимые данные (численность выпускников по УГН(С) более 10 человек).

II ОБЩИЕ СВЕДЕНИЯ О ТРУДОУСТРОЙСТВЕ ВЫПУСКНИКОВ ВУЗОВ РЕГИОНА
(укрупненная группа специальности 45.00.00 – Языкознание и литературоведение)

№ п/п	Наименования вузов	Численность выпускников 2013 года **, трудоустроенных в 2014 году, чел.	Доля трудоустроенных выпускников, %	Средняя заработная плата выпускников, тыс. руб.
45.00.00 – ЯЗЫКОЗНАНИЕ И ЛИТЕРАТУРОВЕДЕНИЕ		665	59,1	27,04
1	Балтийский государственный технический университет «ВОЕНМЕХ» им. Д.Ф. Устинова	31	83,8	32,85
2	Балтийский институт иностранных языков и межкультурного сотрудничества	20	83,3	29,40
3	Государственная полярная академия	0	0,0	0,00
4	Ленинградский государственный университет имени А.С. Пушкина	9	75,0	34,38
5	Российский государственный педагогический университет им. А.И. Герцена	80	42,6	26,03
6	Санкт-Петербургский государственный политехнический университет	36	75,0	20,77
7	Санкт-Петербургский государственный университет аэрокосмического приборостроения	31	86,1	23,34
8	Санкт-Петербургский государственный университет культуры и искусств	31	66,0	24,00
9	Санкт-Петербургский государственный университет	279	54,5	29,41
10	Санкт-Петербургский государственный экономический университет	38	77,6	24,66
11	Санкт-Петербургский государственный электротехнический университет	30	93,8	23,57

	«ЛЭТИ» им. В.И. Ульянова (Ленина)			
12	Санкт-Петербургский Гуманитарный университет профсоюзов	13	86,7	23,40
13	Санкт-Петербургский институт внешнеэкономических связей, экономики и права	17	50,0	22,09
14	Санкт-Петербургский институт гуманитарного образования	15	75,0	20,47
15	Санкт-Петербургский университет управления и экономики	19	73,1	26,45

Обобщенные сведения о трудоустройстве выпускников региона и месте СПбУУиЭ среди государственных и негосударственных вузов Санкт-Петербурга представлены на рисунке 1.

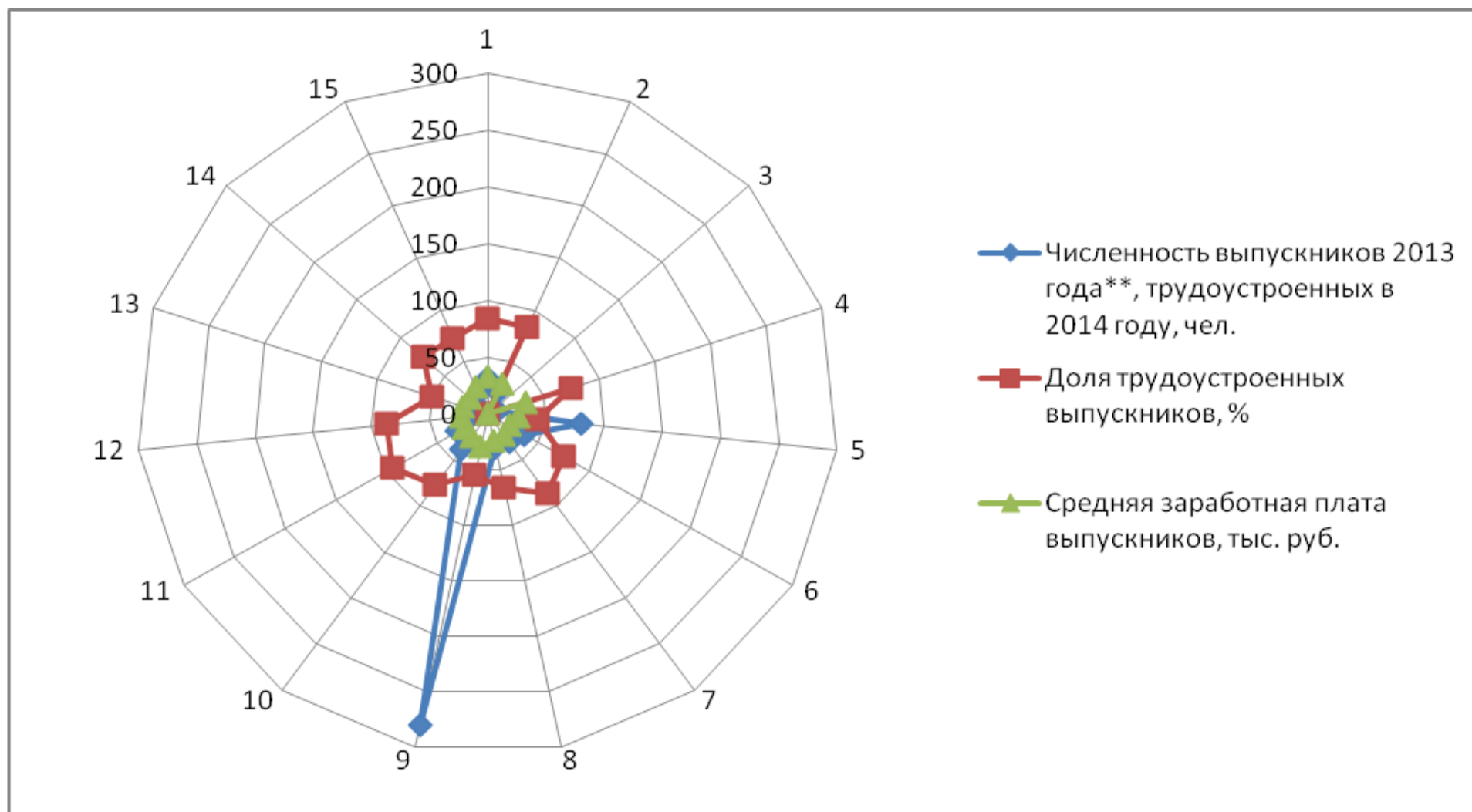


Рисунок 1 – Сведения о трудоустройстве выпускников региона и месте СПбУУиЭ (пункт 15 диаграммы) среди государственных и негосударственных вузов г. Санкт-Петербург

**III СВЕДЕНИЯ О ТРУДОУСТРОЙСТВЕ ВЫПУСКНИКОВ РЕГИОНА И МЕСТЕ СПБУУиЭ
СРЕДИ НЕГОСУДАРСТВЕННЫХ (ЧАСТНЫХ ВУЗОВ) г. САНКТ-ПЕТЕРБУРГ**

Всего представлена выборка из 5 негосударственных (частных) вузов, в том числе:

- 1) Балтийский институт иностранных языков и межкультурного сотрудничества
- 2) Санкт-Петербургский Гуманитарный университет профсоюзов
- 3) Санкт-Петербургский институт внешнеэкономических связей, экономики и права
- 4) Санкт-Петербургский институт гуманитарного образования
- 5) Санкт-Петербургский университет управления и экономики**

Обобщенные сведения о трудоустройстве выпускников региона и месте СПБУУиЭ среди негосударственных (частных) вузов Санкт-Петербурга представлены на рисунке 2.

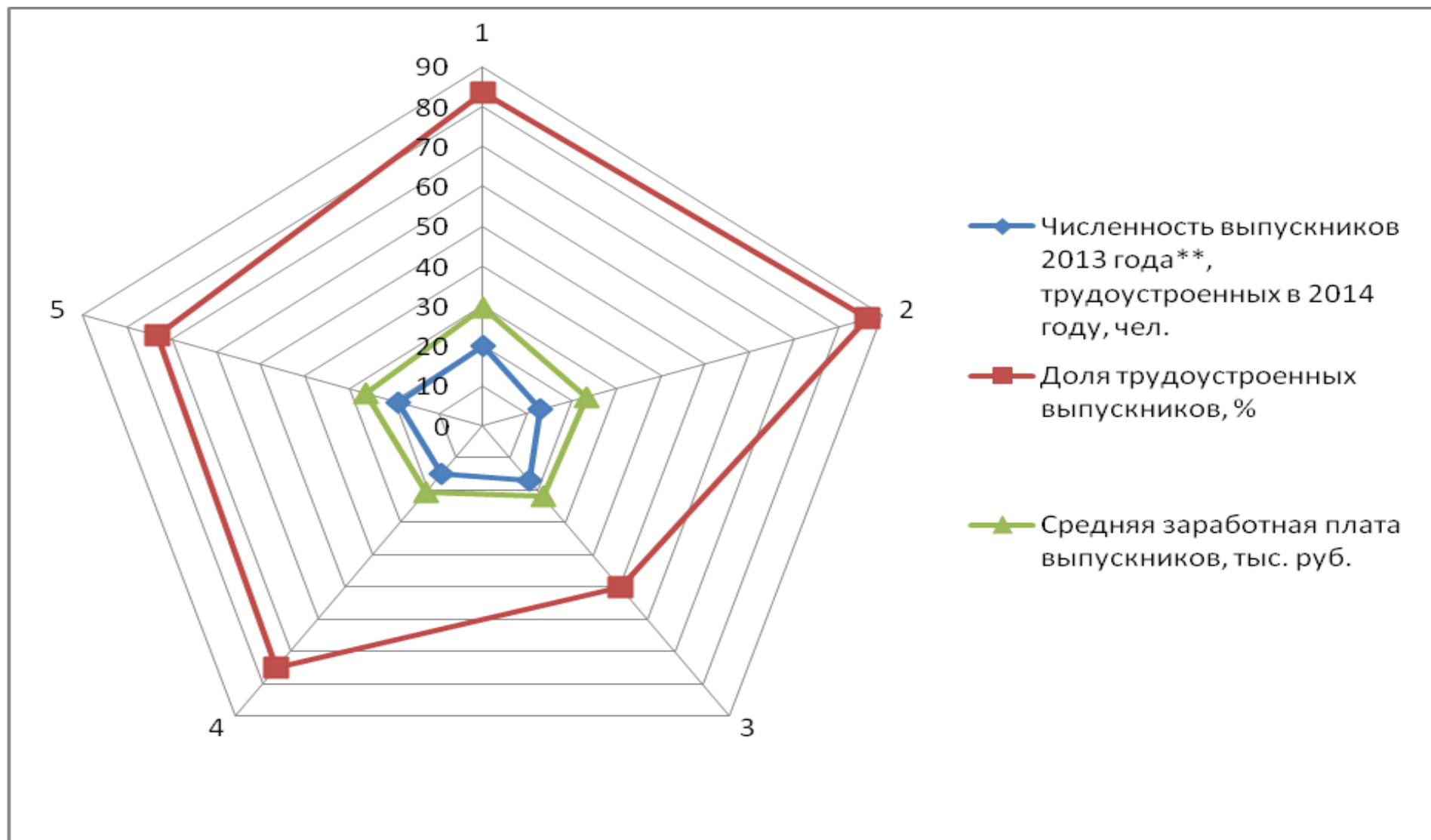


Рисунок 2 – Сведения о трудоустройстве выпускников региона и месте СПбУУиЭ (пункт 5 диаграммы) среди негосударственных (частных) вузов г. Санкт-Петербург