



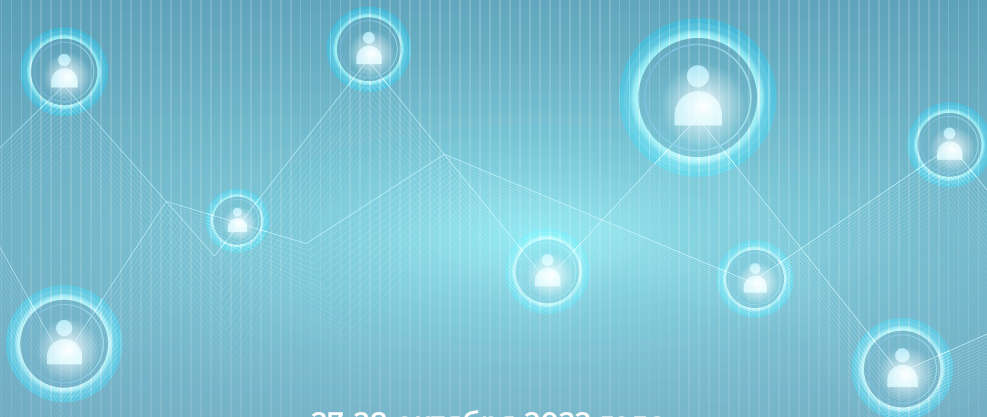
Санкт-Петербургский университет  
технологий управления и экономики



Социологический институт РАН  
филиал ФНИСЦ РАН

II МЕЖДУНАРОДНАЯ  
НАУЧНО-ПРАКТИЧЕСКАЯ  
КОНФЕРЕНЦИЯ  
**«СОЦИОЛОГИЯ  
УПРАВЛЕНИЯ:  
АКТУАЛЬНЫЕ ВОПРОСЫ  
СОВРЕМЕННОСТИ»**

ПРОГРАММА



27-28 октября 2022 года  
Санкт-Петербург

# 27 ОКТЯБРЯ 2022 Г.

🕒 10:00-12:00

📍 Санкт-Петербург, Лермонтовский проспект, д. 44а, ауд. 307

📺 [https://youtu.be/x\\_h4Aikackk](https://youtu.be/x_h4Aikackk)

## ОТКРЫТИЕ КОНФЕРЕНЦИИ

### ПРИВЕТСТВЕННЫЕ СЛОВА

**Румянцева Анна Юрьевна**, проректор по науке и международной деятельности Санкт-Петербургского университета технологий управления и экономики, кандидат экономических наук, доцент

**Козловский Владимир Вячеславович**, директор Социологического института РАН – филиала ФНИСЦ РАН, Санкт-Петербург, доктор философских наук, профессор

### ПЛЕНАРНОЕ ЗАСЕДАНИЕ

## «АКТУАЛЬНЫЕ ВОПРОСЫ СОЦИОЛОГИИ УПРАВЛЕНИЯ НА СОВРЕМЕННОМ ЭТАПЕ»

### МОДЕРАТОРЫ

**Мордовец Виталий Анатольевич**, кандидат экономических наук, доцент, заведующий кафедрой экономики и управления социально-экономическими системами, Санкт-Петербургский университет технологий управления и экономики

**Бесчасная Альбина Ахметовна**, доктор социологических наук, доцент, профессор кафедры экономики и управления социально-экономическими системами, Санкт-Петербургский университет технологий управления и экономики

## ДОКЛАДЫ

**Тыканова Елена Валерьевна**, кандидат социологических наук, заведующая сектором социоурбанистики, Социологический институт Российской Академии наук — филиал ФНИСЦ РАН

### **«ВЗАИМОДЕЙСТВИЕ ГРУПП ИНТЕРЕСОВ В ПРОЦЕССЕ КОНФЛИКТНЫХ СЛУЧАЕВ ГОРОДСКОГО УПРАВЛЕНИЯ»**

**Солодовников Сергей Юрьевич**, доктор экономических наук, профессор, заведующий кафедрой «Экономика и право» Белорусского национального технического университета (г. Минск, Республика Беларусь)

### **«РОЛЬ СОЦИОЛОГИИ УПРАВЛЕНИЯ В ФОРМИРОВАНИИ МИРОВОГО СООБЩЕСТВА, ОСНОВАННОГО НА ПОЗИТИВНОЙ ФИЛОСОФСКО-ЭКОНОМИЧЕСКОЙ ДОКТРИНЕ»**

**Майкова Элеонора Юрьевна**, доктор социологических наук, проректор по учебной работе, заведующая кафедрой социологии и социальных технологий,

**Симонова Елена Валерьевна**, кандидат социологических наук, доцент кафедры социологии и социальных технологий, Тверской государственной технической университет

### **«ВЗАИМОСВЯЗЬ ДОВЕРИЯ К ОРГАНАМ МЕСТНОГО САМОУПРАВЛЕНИЯ И УЧАСТИЯ ГРАЖДАН В ДЕЯТЕЛЬНОСТИ ОБЩЕСТВЕННЫХ ОРГАНИЗАЦИЙ НА МЕСТНОМ УРОВНЕ (НА ПРИМЕРЕ ТВЕРСКОЙ ОБЛАСТИ)»**

**Хамраева Сайёра Насимовна**, доктор экономических наук, профессор, заведующая кафедрой «Инновационная экономика», Каршинский инженерно-экономический институт (г. Карши, Республика Узбекистан)

### **«ЭЛЕКТРОННОЕ ПРАВИТЕЛЬСТВО В РЕСПУБЛИКЕ УЗБЕКИСТАН: СОСТОЯНИЕ И ПЕРСПЕКТИВЫ РАЗВИТИЯ»**

**Рубцова Мария Владимировна**, доктор социологических наук, доцент,

**Пруель Николай Александрович**, доктор социологических наук, профессор,

**Меньшикова Галина Александровна**, кандидат экономических наук, доцент, Санкт-Петербургский государственный университет

## **«ВЗАИМОДЕЙСТВИЕ ОБЩЕСТВА И ВЛАСТИ КАК БАЗОВАЯ ЗАКОНОМЕРНОСТЬ, ХАРАКТЕРИЗУЮЩАЯ СОЦИОЛОГИЮ УПРАВЛЕНИЯ»**

**Бесчасная Альбина Ахметовна**, доктор социологических наук, доцент, профессор кафедры экономики и управления социально-экономическими системами, Санкт-Петербургский университет технологий управления и экономики

## **«ПОКОЛЕНИЕ ПОСТ-Z В СИСТЕМЕ УПРАВЛЕНИЯ»**

**Покровская Надежда Николаевна**, доктор социологических наук, профессор, профессор кафедры экономики и управления социально-экономическими системами, Санкт-Петербургский университет технологий управления и экономики

## **«ЦИФРОВОЙ РАЗРЫВ КАК ПРЕДМЕТ УПРАВЛЕНИЯ ЦИФРОВОЙ ТРАНСФОРМАЦИЕЙ СОЦИАЛЬНОГО СЕКТОРА РЕГИОНА»**

**Абызов Анатолий Гаврилович**, кандидат философских наук, доцент, Санкт-Петербургский университет технологий управления и экономики

## **«КУЛЬТУРА ВЗАИМООТНОШЕНИЙ В СФЕРЕ УПРАВЛЕНИЯ»**

**Пастухов Александр Львович**, кандидат философских наук, доцент, Северо-Западный институт управления — филиал ФГБОУ ВО «Российская академия народного хозяйства и государственной службы при Президенте Российской Федерации»

## **«ПУБЛИЧНОЕ И НЕПУБЛИЧНОЕ УПРАВЛЕНИЕ: СОЦИАЛЬНЫЕ ИНСТИТУТЫ, ИНСТИТУЦИИ И СОЦИАЛЬНАЯ ИЕРАРХИЯ»**

**Клименко Валерий Адамович**, доктор социологических наук, кандидат экономических наук, профессор, советник департамента гуманитарного сотрудничества, общеполитических и социальных проблем Исполнительного комитета СНГ (г. Минск, Республика Беларусь)

## **«НОВЫЕ ПОДХОДЫ К УПРАВЛЕНИЮ ВЫСШЕЙ ШКОЛОЙ В УСЛОВИЯХ ЦИФРОВИЗАЦИИ СОВРЕМЕННОЙ ЭКОНОМИКИ»**

 12.00-13.00 **КОФЕ-ПАУЗА**

 13.00-14.00 **ПЕРЕРЫВ**

 14:00-16:00

 Санкт-Петербург, Лермонтовский проспект, д. 44а, ауд. 307

## **СЕКЦИЯ МОЛОДЫХ УЧЕНЫХ И СПЕЦИАЛИСТОВ «АКТУАЛЬНЫЕ ВОПРОСЫ СОЦИОЛОГИИ: ИССЛЕДОВАНИЯ, ДОСТИЖЕНИЯ, ИННОВАЦИИ»**

### **МОДЕРАТОРЫ**

**Безденежных Татьяна Ивановна**, доктор экономических наук, профессор, профессор кафедры экономики и управления социально-экономическими системами, Санкт-Петербургский университет технологий управления и экономики

**Круглов Дмитрий Валерьевич**, доктор экономических наук, профессор, профессор кафедры экономики и управления социально-экономическими системами, Санкт-Петербургский университет технологий управления и экономики

### **ДОКЛАДЫ**

**Байша Наталья Сергеевна**, аспирант, Национальный исследовательский университет «Высшая школа экономики», г. Москва

**«СПЕЦИФИКА УПРАВЛЕНИЯ САМОИЗОЛИРОВАННОЙ ПОВСЕДНЕВНОСТЬЮ: СОЦИОЛОГИЧЕСКИЕ ЗАМЕТКИ»**

**Степанова Ольга Юрьевна**, старший эксперт департамента аудита, ООО «ЦАТР — Аудиторские услуги», научный руководитель **Азими́на Екатерина Валерьевна**, доктор экономических наук, профессор кафедры проектного менеджмента и управления качеством, Санкт-Петербургский государственный экономический университет

### **«ИНВЕСТИЦИИ В СОЦИАЛЬНЫЕ ПРОЕКТЫ И ИННОВАЦИИ КАК МЕХАНИЗМ РЕАЛИЗАЦИИ ESG ПОВЕСТКИ»**

**Лалин Никита Сергеевич**, аспирант, научный руководитель **Покровская Надежда Николаевна**, доктор социологических наук, профессор, профессор кафедры экономики и управления социально-экономическими системами, Санкт-Петербургский университет технологий управления и экономики

### **«СОЦИОЛОГИЧЕСКИЙ АНАЛИЗ НЕФОРМАЛЬНЫХ ОТНОШЕНИЙ»**

**Баяндина Екатерина Николаевна**, аспирант, научный руководитель **Бесчасная Альбина Ахметовна**, доктор социологических наук, доцент, профессор кафедры экономики и управления социально-экономическими системами, Санкт-Петербургский университет технологий управления и экономики

### **«ПРОБЛЕМЫ ГЕНДЕРНОГО НЕРАВЕНСТВА В ПРОФЕССИОНАЛЬНО-ТРУДОВЫХ ОТНОШЕНИЯХ»**

**Федотова Вера Александровна**, аспирант, младший научный сотрудник Института экономики, менеджмента и информационных технологий, научный руководитель **Бесчасная Альбина Ахметовна**, доктор социологических наук, доцент, профессор кафедры экономики и управления социально-экономическими системами, Санкт-Петербургский университет технологий управления и экономики

### **«АКТУАЛЬНОСТЬ ИЗУЧЕНИЯ ОРГАНИЗАЦИОННО-УПРАВЛЕНЧЕСКИХ УСЛОВИЙ ВОВЛЕЧЕНИЯ МОЛОДЕЖИ В НАУКУ»**

**Соколов Алексей Анатольевич**, аспирант, научный руководитель **Безденежных Татьяна Ивановна**, доктор экономических наук, профессор, профессор кафедры

экономики и управления социально-экономическими системами, Санкт-Петербургский университет технологий управления и экономики

**«СОЦИАЛЬНЫЕ АСПЕКТЫ СТРАТЕГИИ РАЗВИТИЯ МУНИЦИПАЛЬНОГО ОБРАЗОВАНИЯ ФЕОДОСИЯ РЕСПУБЛИКИ КРЫМ»**

**Иванов Игорь Сергеевич**, аспирант, научный руководитель **Покровская Надежда Николаевна**, доктор социологических наук, профессор, профессор кафедры экономики и управления социально-экономическими системами, Санкт-Петербургский университет технологий управления и экономики

**«ФАКТОР МНЕНИЯ КАК СОЦИАЛЬНЫЙ МЕХАНИЗМ ВОЗДЕЙСТВИЯ НА ОБЩЕСТВО»**

**Бабенко Дарья Андреевна**, аспирант, специалист эксплуатационно-хозяйственного отдела, научный руководитель **Головлёва Елена Викторовна**, кандидат психологических наук, доцент, доцент кафедры социального управления, Донецкая академия управления и государственной службы при Главе Донецкой Народной Республики, г. Донецк

**«ТРУДОВАЯ МОТИВАЦИЯ СОЦИАЛЬНЫХ РАБОТНИКОВ КАК ОБЪЕКТ ИЗУЧЕНИЯ ПРИКЛАДНОЙ СОЦИОЛОГИИ»**

**Варданян Анастасия Артемовна**, студент, научный руководитель **Мальцева Анна Васильевна**, доктор социологических наук, доцент, доцент кафедры социального анализа и математических методов в социологии, Санкт-Петербургский государственный университет

**«HR-БРЕНД РАБОТОДАТЕЛЯ КАК ТЕХНОЛОГИЯ УПРАВЛЕНИЯ ПЕРСОНАЛОМ СОВРЕМЕННОЙ ОРГАНИЗАЦИИ»**

🕒 14:00-16:00

📍 г. Санкт-Петербург, Лермонтовский проспект, д. 44а, ауд. 207

## СТУДЕНЧЕСКАЯ НАУЧНАЯ СЕКЦИЯ «СОЦИОЛОГИЧЕСКИЕ ИССЛЕДОВАНИЯ В МОЛОДЕЖНОЙ СРЕДЕ»

### МОДЕРАТОРЫ

**Мордовец Анатолий Иванович**, кандидат военных наук, доцент кафедры экономики и управления социально-экономическими системами, Санкт-Петербургский университет технологий управления и экономики

**Абызов Анатолий Гаврилович**, кандидат философских наук, доцент, доцент кафедры экономики и управления социально-экономическими системами, Санкт-Петербургский университет технологий управления и экономики

### ДОКЛАДЫ

**Веселов Егор Николаевич**, студент, научный руководитель  
**Снисаренко Светлана Олеговна**, кандидат социологических наук, доцент, доцент кафедры экономики и управления социально-экономическими системами, Санкт-Петербургский университет технологий управления и экономики

**«СОЦИАЛЬНЫЕ МЕХАНИЗМЫ И СПОСОБЫ  
УПРАВЛЕНЧЕСКОГО ВОЗДЕЙСТВИЯ ПРИ ПОСТРОЕНИИ  
СОЦИАЛЬНО-ТРУДОВЫХ ОТНОШЕНИЙ»**

**Климова Александра Михайловна**, студент, научный руководитель  
**Носкова Ирина Виленовна**, кандидат экономических наук, доцент, доцент кафедры экономики и управления социально-экономическими системами, Санкт-Петербургский университет технологий управления и экономики



## **«ВЛИЯНИЕ СОВРЕМЕННЫХ МАРКЕТИНГОВЫХ ИНСТРУМЕНТОВ НА ПОВЕДЕНИЕ ПОТРЕБИТЕЛЕЙ ПОКОЛЕНИЯ Z В УСЛОВИЯХ ПАНДЕМИИ»**

**Тюрина Екатерина Алексеевна**, студент, научный руководитель **Мордовец Анатолий Иванович**, кандидат военных наук, доцент кафедры экономики и управления социально-экономическими системами, Санкт-Петербургский университет технологий управления и экономики

## **«ВЛИЯНИЕ СОЦИАЛЬНЫХ СЕТЕЙ НА ИСПОЛЬЗОВАНИЕ ИНФЛЮЕНС-МАРКЕТИНГА»**

**Брычёва Элина Борисовна**, студент, научный руководитель **Абызов Анатолий Гаврилович**, кандидат философский наук, доцент, доцент кафедры экономики и управления социально-экономическими системами, Санкт-Петербургский университет технологий управления и экономики

## **«ПОВЕДЕНИЕ ПОКОЛЕНИЙ Z И АЛЬФА КАК ПРЕДМЕТ СОЦИОЛОГИЧЕСКОГО АНАЛИЗА»**

**Маланин Матвей Олегович**, студент, научный руководитель **Амельченко Елена Николаевна**, кандидат экономических наук, доцент, доцент кафедры экономики и управления социально-экономическими системами, Санкт-Петербургский университет технологий управления и экономики

## **«ИНТЕГРАЦИЯ МОЛОДЕЖИ В ПРОЦЕССЫ УПРАВЛЕНИЯ»**

**Кива Софья Александровна**, студент, научный руководитель **Абызов Анатолий Гаврилович**, кандидат философских наук, доцент, доцент кафедры экономики и управления социально-экономическими системами, Санкт-Петербургский университет технологий управления и экономики

## **«ТЕОРИЯ ПОКОЛЕНИЙ В РОССИИ: СУЩНОСТЬ, СОДЕРЖАНИЕ»**

**Волкова Татьяна Александровна**, студент, научный руководитель **Абызов Анатолий Гаврилович**, кандидат философский наук, доцент, доцент кафедры экономики и управления социально-экономическими системами, Санкт-Петербургский университет технологий управления и экономики

## **«ПРОБЛЕМА МОТИВАЦИИ И ФОРМЫ УЧАСТИЯ ГРАЖДАН В УПРАВЛЕНИИ»**

**Грезева Диана Владимировна**, студент, научный руководитель **Амельченко Елена Николаевна**, кандидат экономических наук, доцент, доцент кафедры экономики и управления социально-экономическими системами, Санкт-Петербургский университет технологий управления и экономики

## **«ПРОБЛЕМА ПОЛИТИЧЕСКОЙ АКТИВНОСТИ ГРАЖДАН РОССИЙСКОЙ ФЕДЕРАЦИИ»**

**Стовбун Маргарита Олеговна**, студент, научный руководитель **Абызов Анатолий Гаврилович**, кандидат философский наук, доцент, доцент кафедры экономики и управления социально-экономическими системами, Санкт-Петербургский университет технологий управления и экономики

## **«ПОКОЛЕНИЕ АЛЬФА В СОВРЕМЕННОЙ РОССИИ»**

**Горбатенко Константин Петрович**, студент, научный руководитель **Сергиевич Татьяна Владимировна**, кандидат экономических наук, доцент, доцент кафедры «Экономика и право», Белорусский национальной технической университет (г. Минск, Республика Беларусь)

## **«БЛОГОСФЕРА КАК ФЕНОМЕН СОВРЕМЕННОСТИ»**

**Литвинко Диана Константиновна**, студент, научный руководитель **Сергиевич Татьяна Владимировна**, кандидат экономических наук, доцент, доцент кафедры «Экономика и право», Белорусский национальной технической университет (г. Минск, Республика Беларусь)

## **«ИНТЕНСИФИКАЦИЯ ПОТРЕБЛЕНИЯ НА ПРИМЕРЕ РЫНКА АВТОМОБИЛЕЙ»**

**Стасенкова Александра Тимофеевна**, студент, научный руководитель **Сергиевич Татьяна Владимировна**, кандидат экономических наук, доцент, доцент кафедры «Экономика и право», Белорусский национальной технической университет (г. Минск, Республика Беларусь)

## **«ИСТОРИЯ ПОТРЕБИТЕЛЬСКИХ РЕВОЛЮЦИЙ»**

# 28 ОКТЯБРЯ 2022 Г.

🕒 14:00-16:00

📍 Социологический институт РАН – филиал ФНИСЦ РАН  
Санкт-Петербург, ул. 7-я Красноармейская, д. 25/14

📺 [https://youtu.be/x\\_h4Aikackk](https://youtu.be/x_h4Aikackk)

## СЕКЦИОННОЕ ЗАСЕДАНИЕ «ТЕОРЕТИЧЕСКИЙ И НАУЧНО-ПРАКТИЧЕСКИЙ СОЦИОЛОГИЧЕСКИЙ АНАЛИЗ УПРАВЛЕНИЯ»

### МОДЕРАТОРЫ

**Еремичева Галина Васильевна**, кандидат философских наук, руководитель Центра исследований социально-трудовой сферы, Социологический институт РАН — филиал ФНИСЦ РАН

**Снисаренко Светлана Олеговна**, кандидат социологических наук, доцент, доцент кафедры экономики и управления социально-экономическими системами, Санкт-Петербургский университет технологий управления и экономики

### ДОКЛАДЫ

**Захаров Николай Львович**, доктор социологических наук, профессор, Санкт-Петербургский государственный экономический университет

**«ТЕОРЕТИЧЕСКИЕ ОСНОВАНИЯ ИССЛЕДОВАНИЯ  
МОТИВАЦИИ ТРУДА РОССИЙСКОГО  
РАБОТНИКА»**

**Рубцова Мария Владимировна**, доктор социологических наук, доцент,

**Пруель Николай Александрович**, доктор социологических наук, профессор,

**Меньшикова Галина Александровна**, кандидат экономических наук, доцент, Санкт-Петербургский государственный университет

**«НАУЧНАЯ ЭКСПЕРТИЗА КАК ФОРМА ОБЩЕСТВЕННОГО УЧАСТИЯ В УПРАВЛЕНИИ»**

**Шилкина Наталья Егоровна**, доктор социологических наук, доцент, Санкт-Петербургский государственный университет

**«ОСОБЕННОСТИ ПОТРЕБИТЕЛЬСКОГО ПОВЕДЕНИЯ ПОКОЛЕНИЯ Z В СОВРЕМЕННОМ ОБЩЕСТВЕ»**

**Ветренко Инна Александровна**, доктор политических наук, профессор, заведующая кафедрой социальных технологий, Северо-Западный институт управления — филиал ФГБОУ ВО «Российская академия народного хозяйства и государственной службы при Президенте Российской Федерации»

**«ЦЕННОСТИ СОВРЕМЕННОЙ СТУДЕНЧЕСКОЙ МОЛОДЕЖИ РОССИИ И ЕВРОПЫ: РЕЗУЛЬТАТЫ СОЦИОЛОГИЧЕСКОГО КОМПАРАТИВНОГО ИССЛЕДОВАНИЯ»**

**Ядова Майя Андреевна**, кандидат социологических наук, заведующая отделом социологии и социальной психологии, Институт научной информации по общественным наукам РАН (г. Москва)

**«МОДЕРНИЗАЦИОННЫЙ ПОТЕНЦИАЛ ПОКОЛЕНИЯ Z»**

**Симонова Елена Валерьевна**, кандидат социологических наук, доцент кафедры социологии и социальных технологий, **Майкова Элеонора Юрьевна**, доктор социологических наук, проректор по учебной работе, заведующая кафедрой социологии и социальных технологий, Тверской государственный технический университет

**«ВЗАИМОСВЯЗЬ ДОВЕРИЯ К ОРГАНАМ МЕСТНОГО САМОУПРАВЛЕНИЯ И УЧАСТИЯ ГРАЖДАН В ДЕЯТЕЛЬНОСТИ ОБЩЕСТВЕННЫХ ОРГАНИЗАЦИЙ НА МЕСТНОМ УРОВНЕ (НА ПРИМЕРЕ ТВЕРСКОЙ ОБЛАСТИ)»**

**Ронинсон Ольга Владимировна**, кандидат экономических наук, доцент, Санкт-Петербургский университет технологий управления и экономики,

**Семенов Сергей Леонидович**, кандидат медицинских наук, доцент, Военно-медицинская академия С. М. Кирова Министерства обороны Российской Федерации

**«НЕКОТОРЫЕ ВОПРОСЫ ОРГАНИЗАЦИИ И УПРАВЛЕНИЯ ВОЛОНТЕРСКОЙ И ДОБРОВОЛЬЧЕСКОЙ ДЕЯТЕЛЬНОСТИ»**

**Чурина Елена Николаевна**, аспирант, научный руководитель **Покровская Надежда Николаевна**, доктор социологических наук, профессор, профессор кафедры экономики и управления социально-экономическими системами, Санкт-Петербургский университет технологий управления и экономики

**«ПРОБЛЕМЫ ВЗАИМООТНОШЕНИЙ МЕЖДУ СУБЪЕКТОМ И ОБЪЕКТОМ ПРИ ДИСКУССИИ В ЦИФРОВОЙ СРЕДЕ»**

**Снисаренко Светлана Олеговна**, кандидат социологических наук, доцент, Санкт-Петербургский университет технологий управления и экономики

**«УПРАВЛЕНИЕ ПЕРСОНАЛОМ В ЦИФРОВОЙ СРЕДЕ: СОЦИАЛЬНЫЕ АСПЕКТЫ»**

